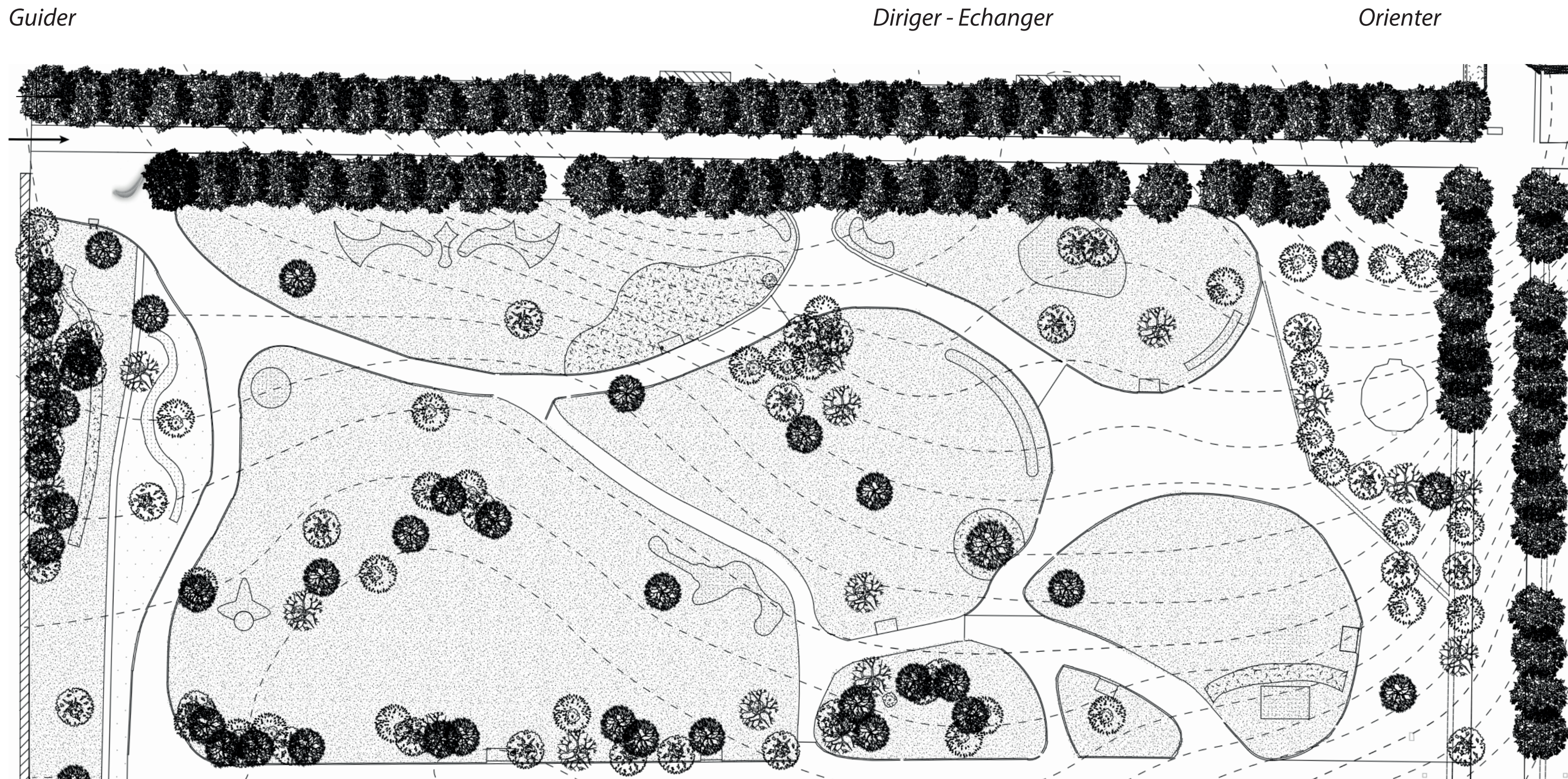
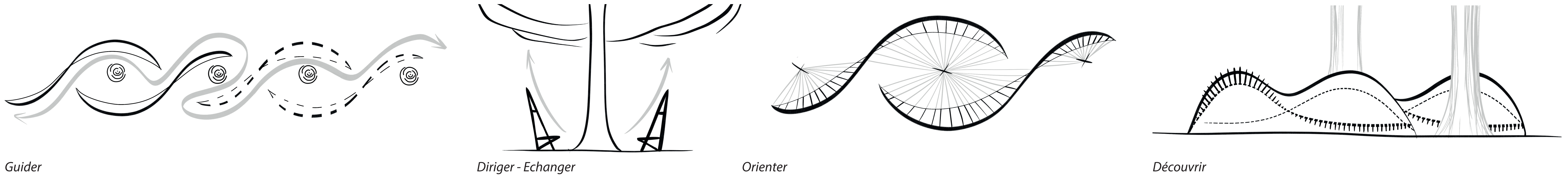
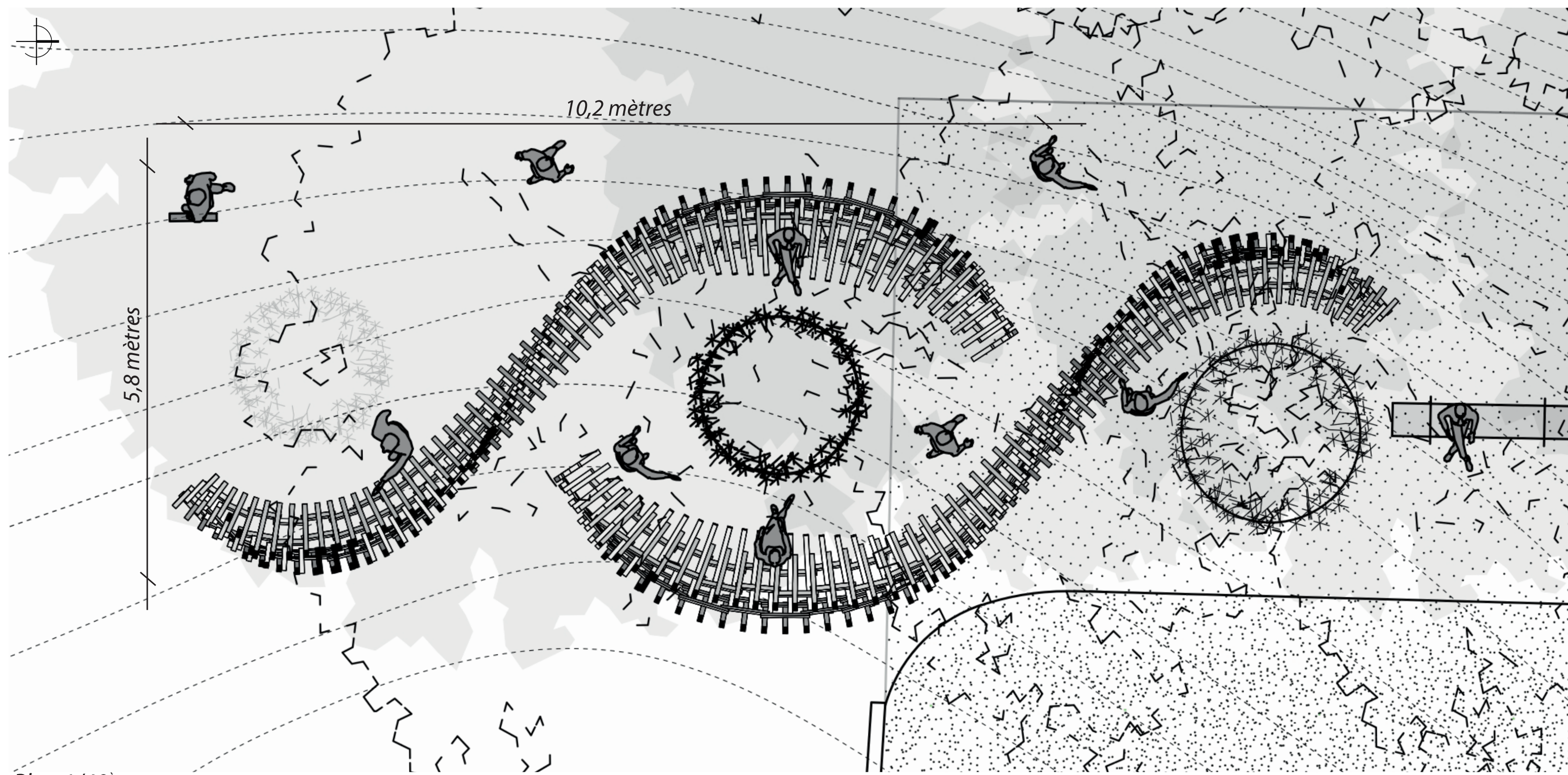


LA VALSE D'ALICE

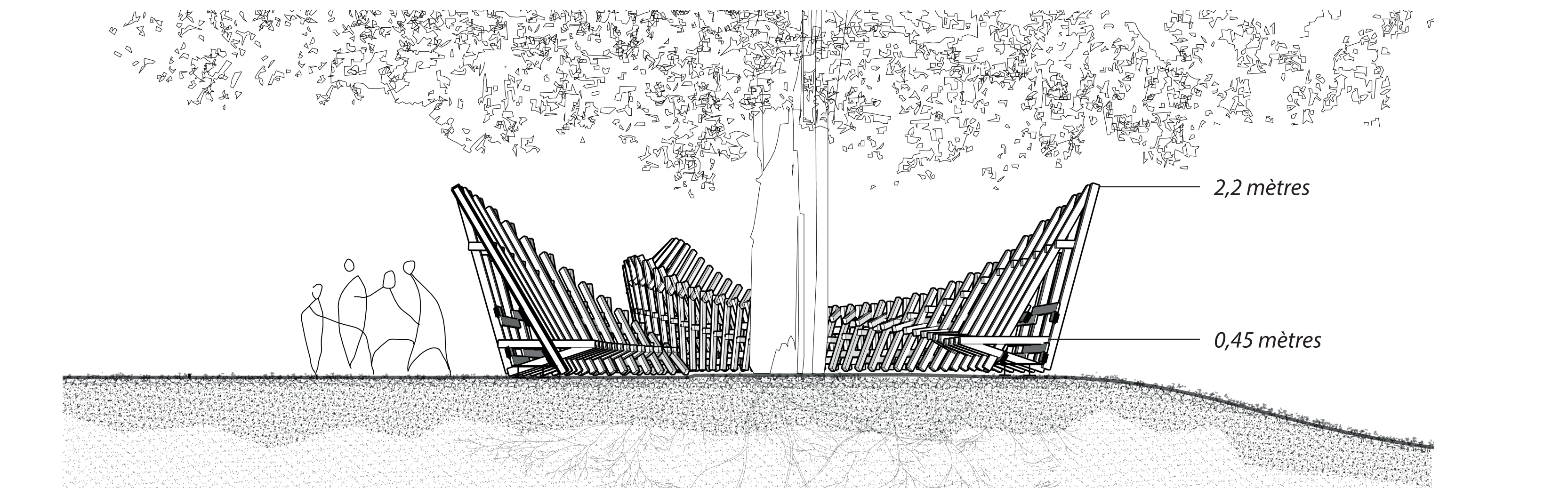
Découvrir le parc à travers les arbres



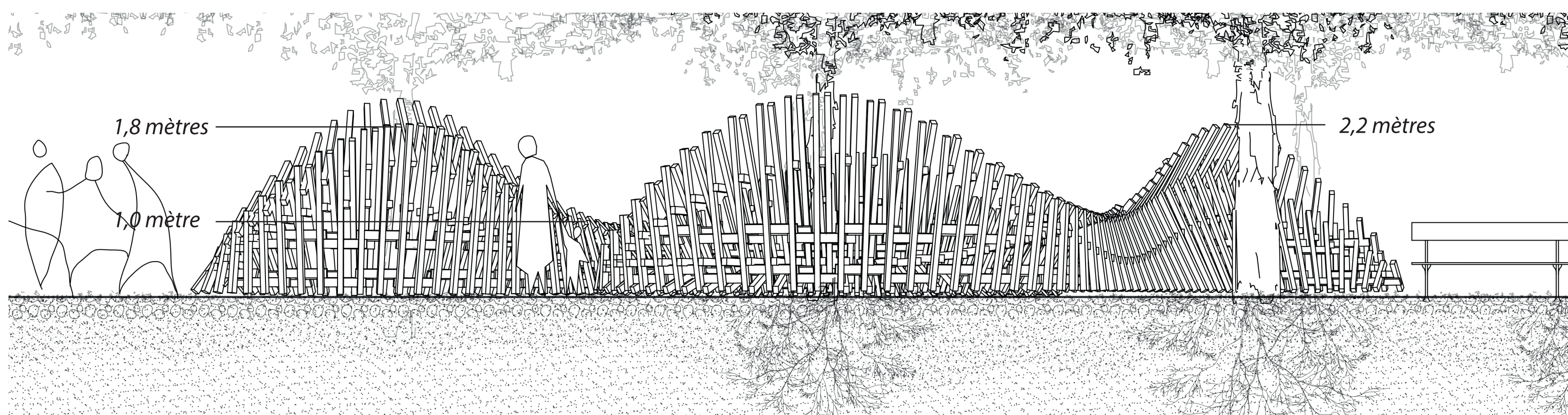
Plan masse 1/500^{ème}



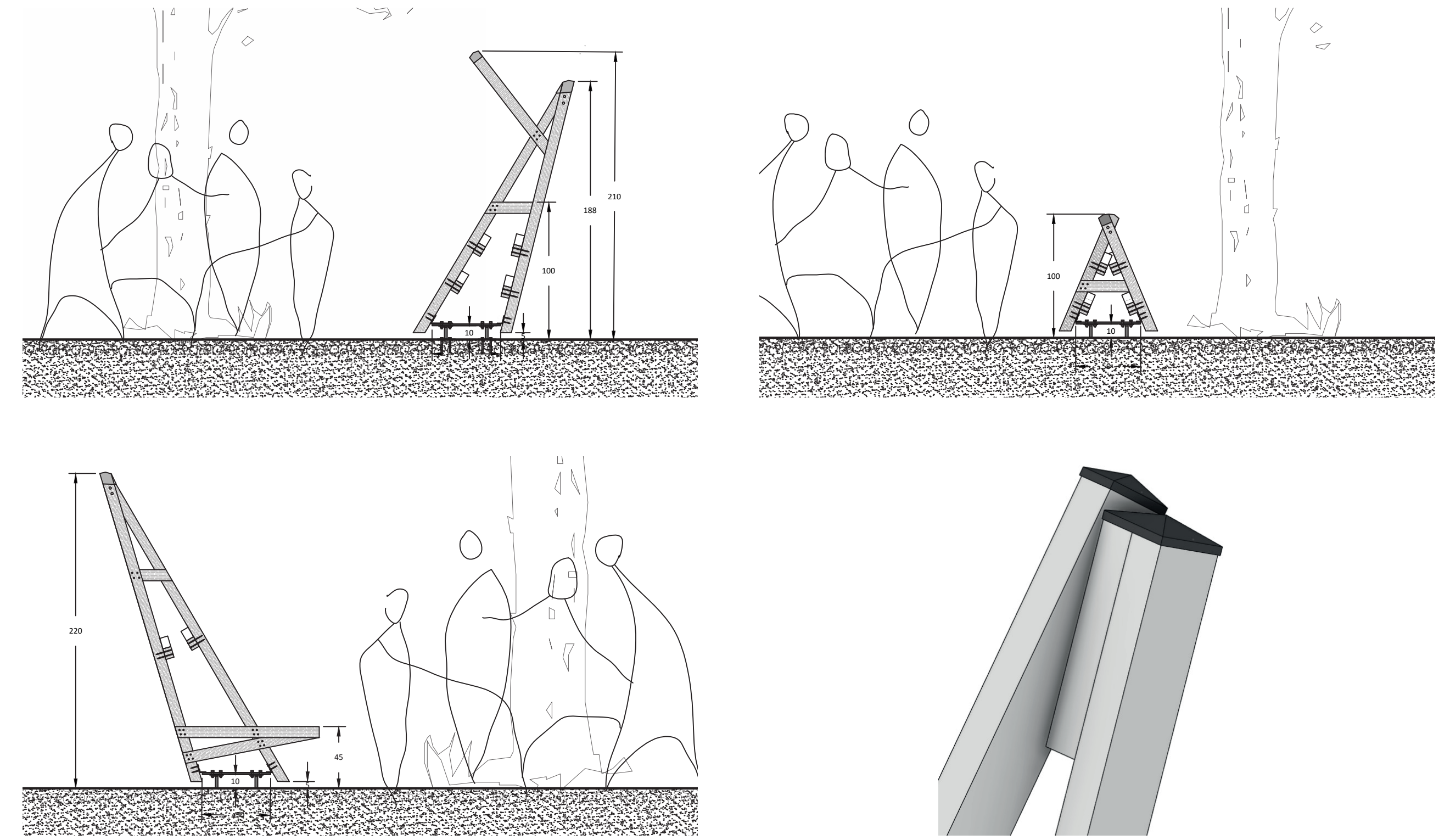
Plan 1/40^{ème}



Coupe 1/40^{ème}



Élévation 1/40^{ème}



Détails techniques 1/30^{ème}

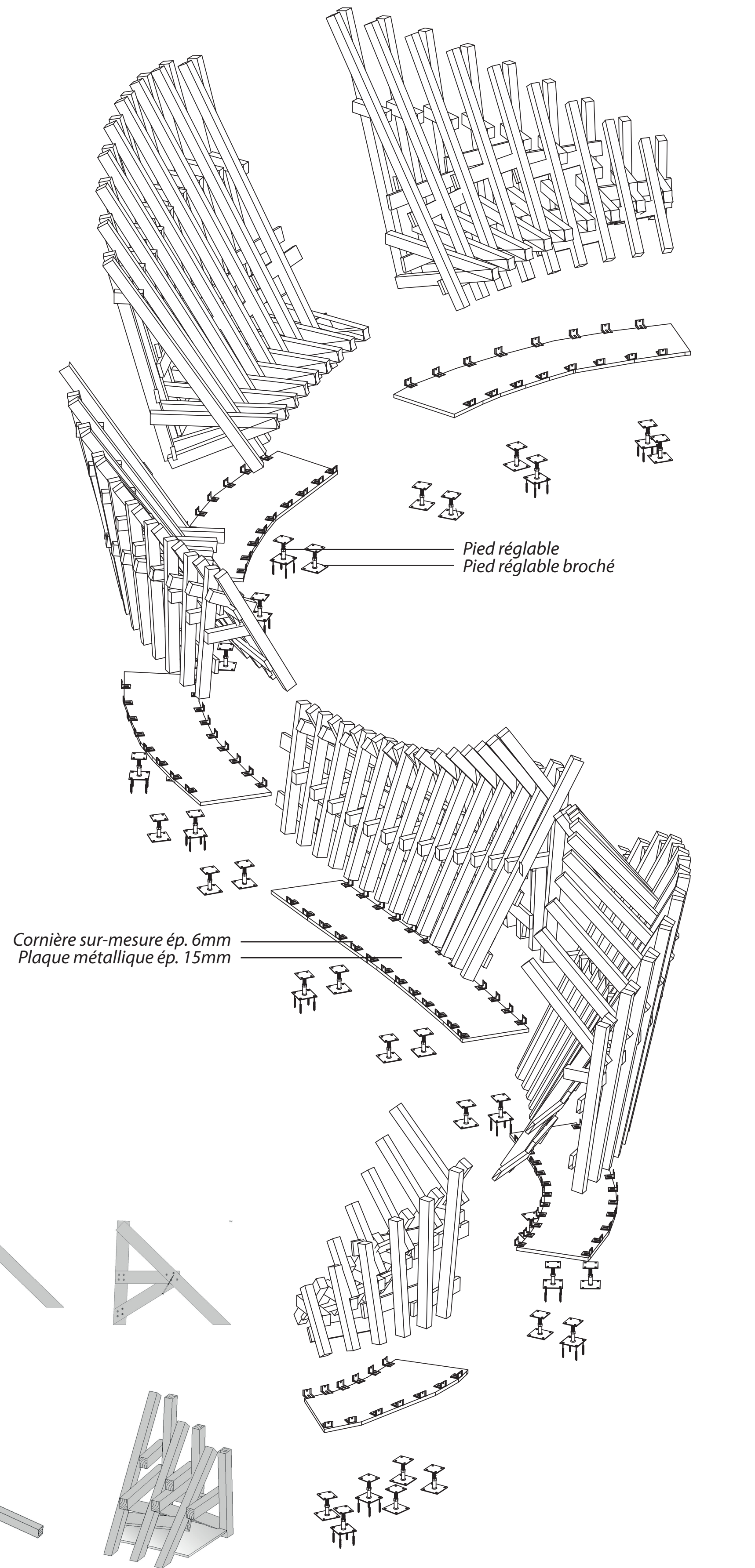
Le projet s'implante à l'entrée du parc de la pépinière, le long de l'allée Bernard Guerrier, bordée d'alignement de tilleuls.

Symboliquement, le Tilleul est la représentation de l'amour conjugal, il était autrefois un arbre planté au milieu de la place du village, vu comme un grand sage autour duquel les gens se retrouvaient, échangeaient, partageaient. C'est pourquoi nous avons choisi de réaliser deux structures distinctes mais similaires et symétriques, qui viennent enlacer le premier tilleul. Celles-ci sont deux courbes qui se répètent autour de l'alignement des arbres sur l'allée.

Ainsi, elle invite les visiteurs à parcourir le site et découvrir le festival en cheminant autour des arbres. Cette réalisation, composée de chevalets traçant les courbes, joue avec sa légèreté et sa forme pour créer un dynamisme, qui s'incarne par la ligne des pièces de continuité. En effet, celles-ci, créent d'abord un espace d'exposition accueillant pour ensuite devenir une assise autour de l'arbre, invitent les visiteurs à suivre sa danse jusqu'à l'espace plus intime autour de l'arbre, où l'assise s'incline légèrement vers l'extérieur, levant les yeux de l'utilisateur vers le généreux houppier du tilleul.

Ainsi, la courbe propose un premier espace d'exposition à l'entrée du parc, un lieu de rencontre centré sur le tilleul et enfin une exposition continue tournée vers le reste du parc.

Vue de l'extérieur, les jeux d'altimétries et d'opacité permettent aux visiteurs de découvrir subtilement l'arbre au centre, oscillant entre des espaces intimes plus haut (2.4 m) et des espaces plus ouverts au centre de la courbe (1.4 m).



Axonométrie éclatée